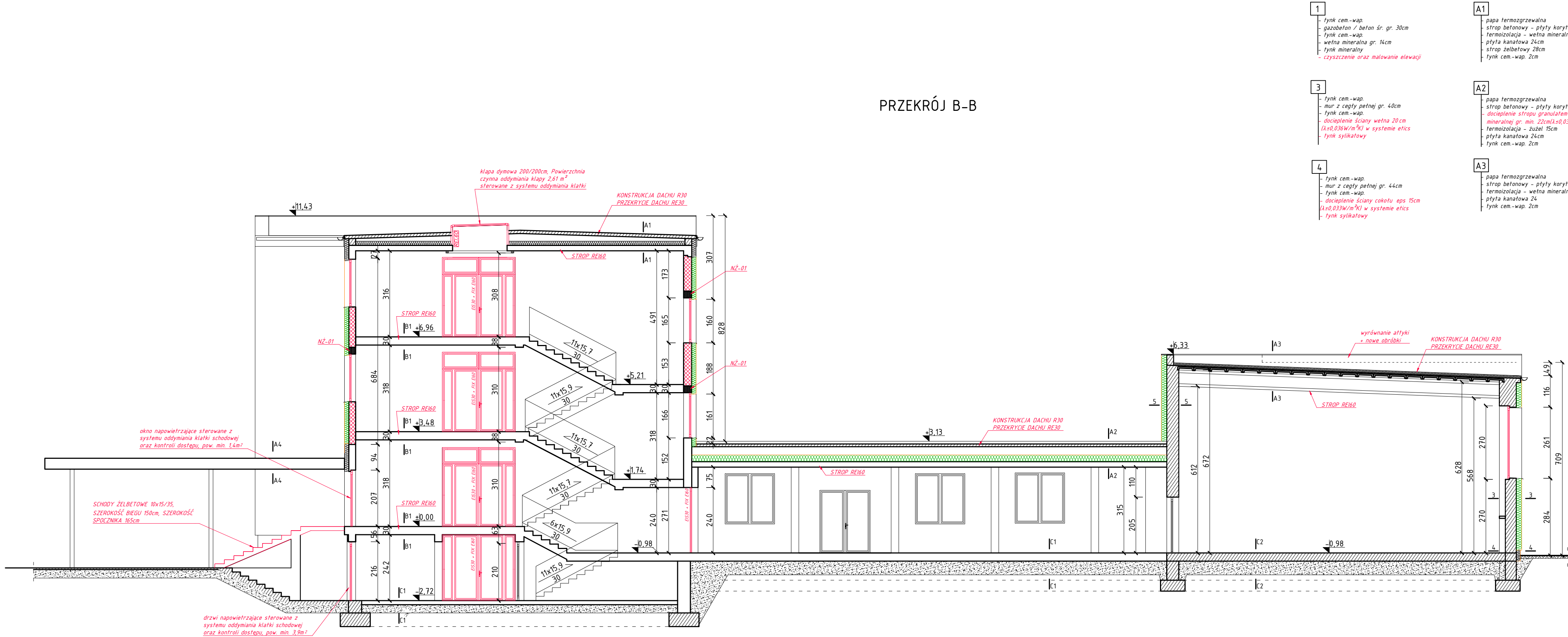


PRZEKRÓJ B-B



1  
- tynk cem.-wap.  
- gazobeton / beton śr. gr. 30cm  
- tynk cem.-wap.  
- wetna mineralna gr. 14cm  
- tynk mineralny  
- czyszczenie oraz malowanie elewacji

A1  
- papa termoizgrzewalna  
- strop betonowy - płyty korytkowe 10cm  
- termoizolacja - wetna mineralna 20cm  
- płyta kanatowa 24cm  
- strop żelbetowy 28cm  
- tynk cem.-wap. 2cm

A4  
- papa termoizgrzewalna  
- strop betonowy 15cm  
- boazeria drewniana

B1  
- gres na kleju / wykładzina PCV  
- jastrych cementowy 6cm  
- płyty kanatowe 20cm  
- tynk cem.-wap. 2cm

C1  
- gres na kleju / wykładzina PCV  
- posadzka betonowa na gruncie  
- grunt rodzimy

3  
- tynk cem.-wap.  
- mur z cegły pełnej gr. 40cm  
- tynk cem.-wap.  
- docieplenie ściany wetna 20cm  
( $\lambda \leq 0,036W/m^2K$ ) w systemie etics  
- tynk sylikatowy

A2  
- papa termoizgrzewalna  
- strop betonowy - płyty korytkowe 10cm  
- docieplenie stropu granulatem z wetny mineralnej gr. min. 22cm( $\lambda \leq 0,035W/m^2K$ )  
- termoizolacja - żużel 15cm  
- płyta kanatowa 24cm  
- tynk cem.-wap. 2cm

C2  
- parkiet sala gimnastyczna  
- posadzka betonowa na gruncie  
- grunt rodzimy

4  
- tynk cem.-wap.  
- mur z cegły pełnej gr. 44cm  
- tynk cem.-wap.  
- docieplenie ściany cokołu eps 15cm  
( $\lambda \leq 0,033W/m^2K$ ) w systemie etics  
- tynk sylikatowy

A3  
- papa termoizgrzewalna  
- strop betonowy - płyty korytkowe 10cm  
- termoizolacja - wetna mineralna 15cm  
- płyta kanatowa 24  
- tynk cem.-wap. 2cm

- UWAGI:**
1. Wszystkie prace wykonać zgodnie ze sztuką budowlaną oraz obowiązującymi normami;
  2. W razie wystąpienia problemów nie objętych opracowaniem, należy skontaktować się z projektantem;
  3. Rzut należy rozpatrywać łącznie z przekrojem, szczególnie opisem;
  4. Przed przystąpieniem do robót budowlanych należy sprawdzić wymiary oraz ilości na miejscu budowy.

Pracownia Usług  
Budowlanych i Projektowych

mgr inż. Andrzej Kuc

ul. Wiejska 12  
47-470 Bojanów  
tel. 606 891 603  
e-mail: kucan@o2.pl

**TYTUŁ OPRACOWANIA**  
Termomodernizacja oraz wymiana  
źródła ciepła  
w Szkole Podstawowej w Krzanowicach  
47- 470 Krzanowice ul. Akacjowa 1  
działka numer 1397/7

**LOKALIZACJA**  
47-470 Krzanowice, ul. Akacjowa 1  
działka nr 1397/7  
Jednostka ewidencyjna: Krzanowice  
Obręb ewidencyjny: 001 Krzanowice

**PROJEKTANT (ARCHITEKTURA)**  
mgr inż. arch. Magdalena Szczyrba  
upr. nr 478/01

**SPRAWDZAJĄCY (ARCHITEKTURA)**  
mgr inż. arch. Barbara Fudali  
upr. nr 650/82Kt

**PROJEKTANT (KONSTRUKCJA)**  
mgr inż. Andrzej Kuc  
upr. nr 422/01

**INWESTOR**  
Gmina Krzanowice  
47-470 Krzanowice  
ul. Morawska 5

**BRANŻA**  
BUDOWLANA

**STADIUM**  
PROJEKT ARCHITEKTONICZNO-BUDOWLANY

**RYSUNEK**  
PRZEKRÓJ B-B  
- PROJEKT

NR ARCHIWALNY:

OPRACOWANIE:

SKALA: 1:100  
DATA: 10 LIPCA 2025r.  
NR RYSUNKU: AB-10